

CONSTRUCTION DE 24 LOGEMENTS 5 PAVILLONS INDIVIDUELS ET 2 COLLECTIFS DE 12 ET 7 LOGEMENTS - TRANCHE 1 Allée des chênes - 01310 POLLIAT

03

Le 24/03/2025

NORD



Logement accession PSLA
PAVILLON 17 : Type T4 duplex

SURFACES

SURFACE DE LA PARCELLE : 317,60 m²

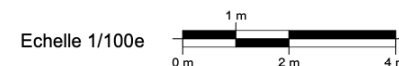
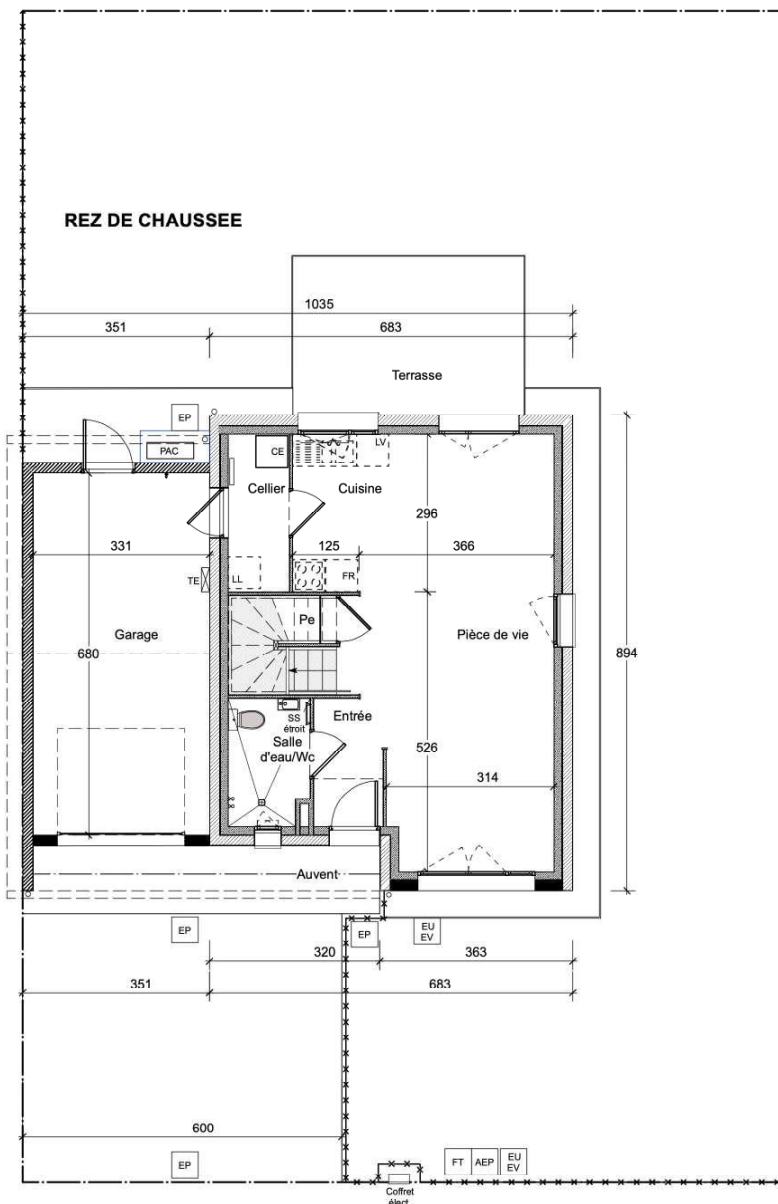
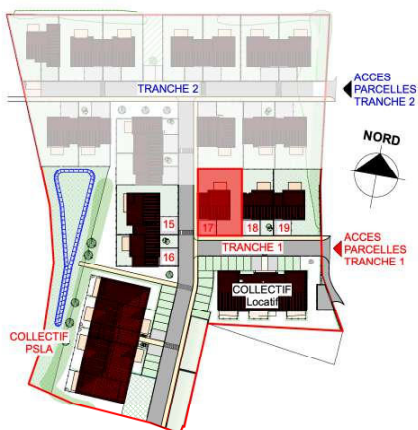
SURFACES HABITABLES en m²

Rez de chaussée	Pièce de vie	21,70
	Cuisine	11,00
	Entrée	3,10
	Penderie	0,75
	Salle d'eau / Wc	3,55
	Cellier	3,40
Etage	Chambre 1	11,90
	Chambre 2	9,45
	Chambre 3	10,95
	Bains	4,55
	Wc	1,40
	Dégagement	3,45

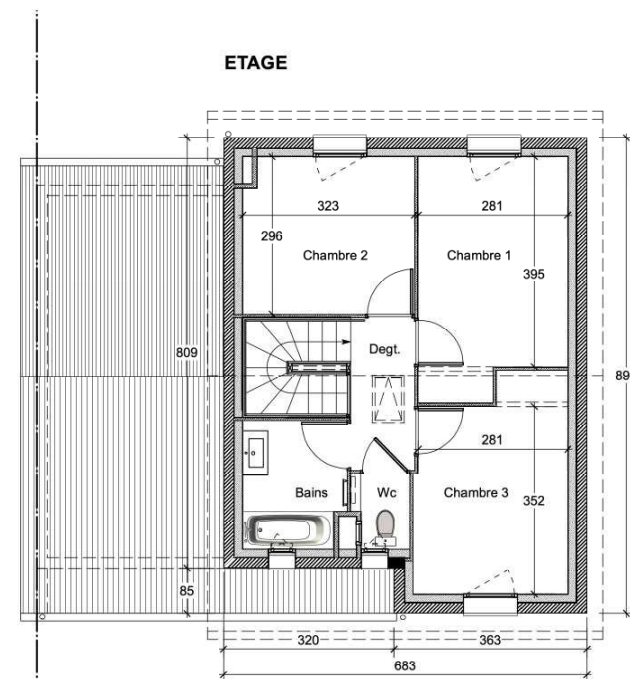
Total **85,20**

Surfaces annexes	Garage	22,50
	Terrasse	13,05
	Surface jardin	167,90
	Abords	51,75

REPERAGE



ETAGE



Nota : "Le présent document exprime la figure et les dispositions générales de l'appartement. Des variations peuvent intervenir en fonction des dispositions techniques et réglementaires de la réalisation, tant en ce qui concerne les dimensions libres, que l'équipement. Les retombées de poutres, soffites, faux-plafonds, canalisations ne sont pas toutes figurées et peuvent être modifiées pour des raisons techniques. La hauteur sous soffites, faux-plafonds et retombées de poutres ne saurait être inférieure à 2,00 m. Les éléments de cuisine et de mobilier sont présentés à titre indicatif. Seuls les appareils sanitaires sont fournis. L'implantation des radiateurs et des équipements électriques sera détaillé dans les plans techniques de l'opération."