

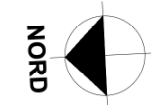
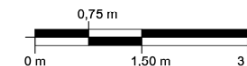
# CONSTRUCTION DE 24 LOGEMENTS 5 PAVILLONS INDIVIDUELS ET 2 COLLECTIFS DE 12 ET 7 LOGEMENTS - TRANCHE 1 Allée des chênes - 01310 POLLIAT

07a

Le 24/03/2025

Collectif PSLA - RDC  
Logement accession  
**LOGEMENT 2** : Type T2

Echelle 1/75e



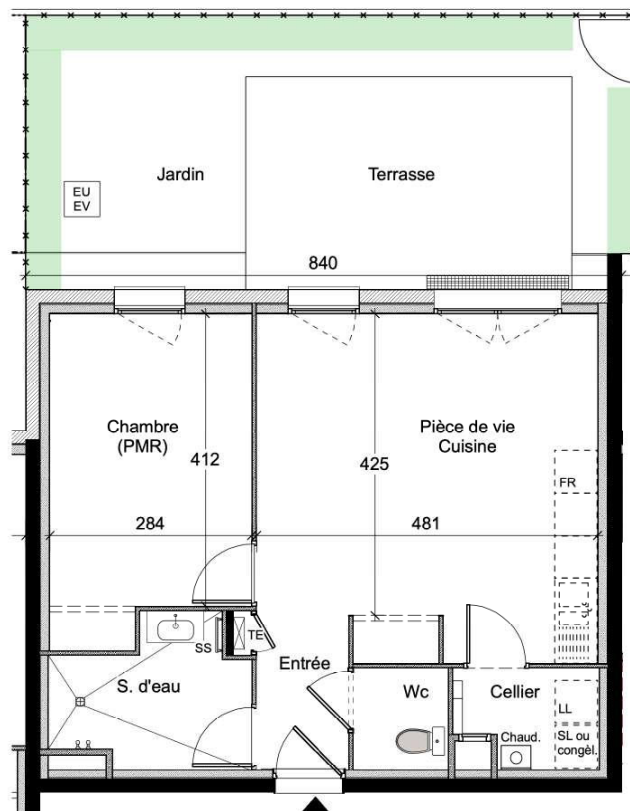
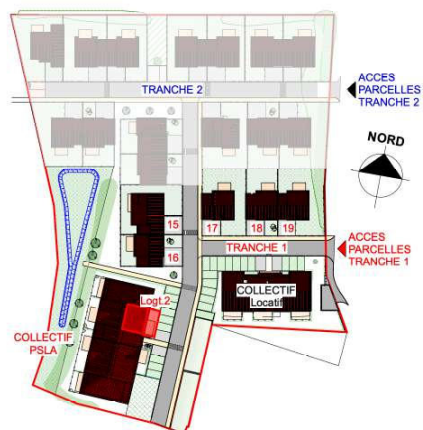
## SURFACES

### SURFACES HABITABLES en m2

Rez de chaussée	Pièce de vie	
	avec cuisine	22,65
	Entrée	2,85
	Salle d'eau	5,00
	Wc	1,90
	Cellier	2,60
	Chambre (PMR)	12,25
<b>Total</b>		<b>47,25</b>

Surfaces annexes		
Terrasse		13,80
Surface jardin		19,60

## REPERAGE



**Nota :** "Le présent document exprime la figure et les dispositions générales de l'appartement. Des variations peuvent intervenir en fonction des dispositions techniques et réglementaires de la réalisation, tant en ce qui concerne les dimensions libres, que l'équipement. Les retombées de poutres, soffites, faux-plafonds, canalisations ne sont pas toutes figurées et peuvent être modifiées pour des raisons techniques. La hauteur sous soffites, faux-plafonds et retombées de poutres ne saurait être inférieure à 2,00 m. Les éléments de cuisine et de mobilier sont présentés à titre indicatif. Seuls les appareils sanitaires sont fournis. L'implantation des radiateurs et des équipements électriques sera détaillé dans les plans techniques de l'opération."