

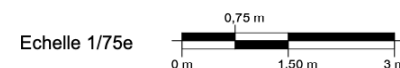
# CONSTRUCTION DE 24 LOGEMENTS 5 PAVILLONS INDIVIDUELS ET 2 COLLECTIFS DE 12 ET 7 LOGEMENTS - TRANCHE 1 Allée des chênes - 01310 POLLIAT

16

Le 24/03/2025



Collectif PSLA - ETAGE  
Logement accession  
**LOGEMENT 11** : Type T3



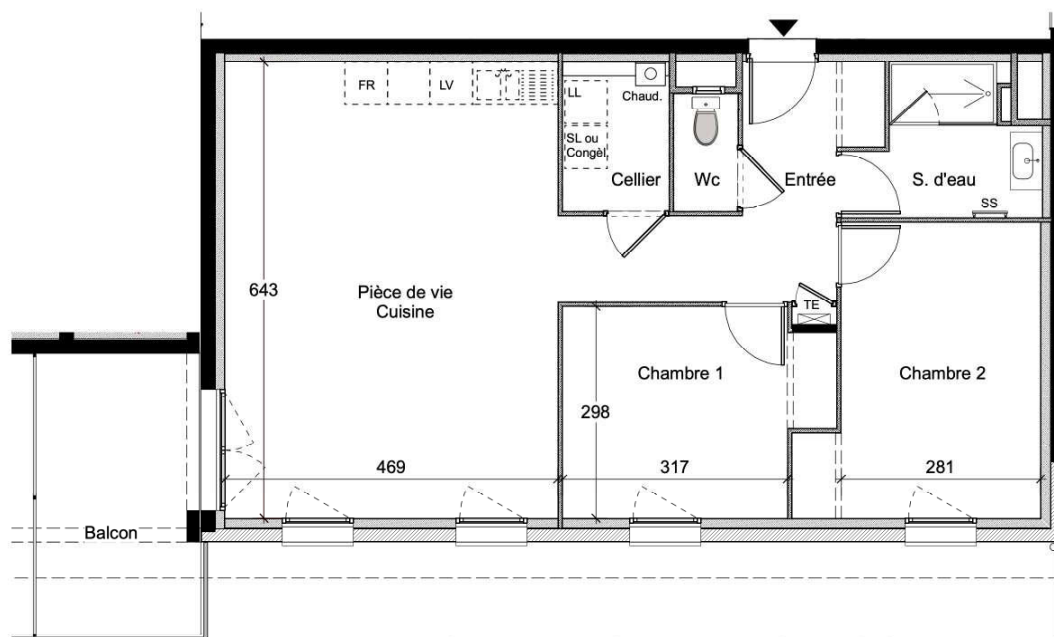
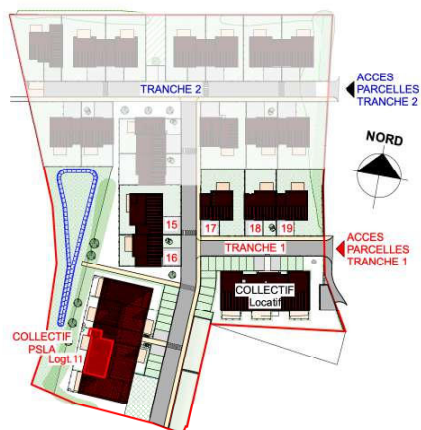
## SURFACES

### SURFACES HABITABLES en m2

Rez de chaussée		
Pièce de vie		
avec cuisine	30,20	
Entrée	8,35	
Salle d'eau	4,95	
Wc	1,50	
Cellier	3,15	
Chambre 1	10,10	
Chambre 2	12,45	
<b>Total</b>	<b>70,70</b>	

Surfaces annexes		
Balcon		9,25

## REPERAGE



**Nota :** "Le présent document exprime la figure et les dispositions générales de l'appartement. Des variations peuvent intervenir en fonction des dispositions techniques et réglementaires de la réalisation, tant en ce qui concerne les dimensions libres, que l'équipement. Les retombées de poutres, soffites, faux-plafonds, canalisations ne sont pas toutes figurées et peuvent être modifiées pour des raisons techniques. La hauteur sous soffites, faux-plafonds et retombées de poutres ne saurait être inférieure à 2,00 m. Les éléments de cuisine et de mobilier sont présentés à titre indicatif. Seuls les appareils sanitaires sont fournis. L'implantation des radiateurs et des équipements électriques sera détaillé dans les plans techniques de l'opération."