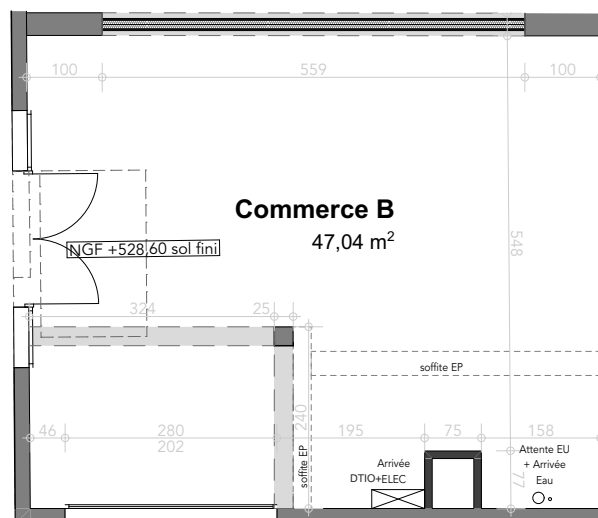
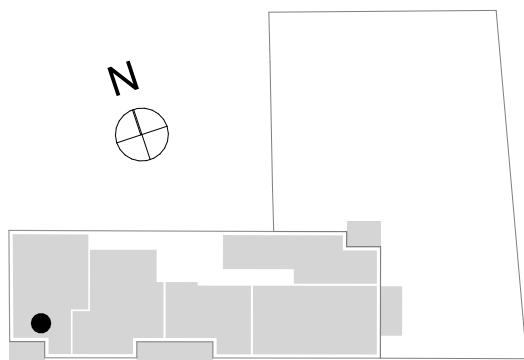


"Le Clos Bonneville"
Construction d'un bâtiment collectif de 15 Logements

Rue de la Poste / Allée saint Jean
 01200 VALSERHONE - Châtillon-en-Michaille

Plan commerce B - 00-B



Plan de commercialisation mis à jour le 09/12/2024

Le maître d'ouvrage se réserve la possibilité d'apporter des modifications de dimensions et de plan d'aménagement en fonction des contraintes techniques de construction.