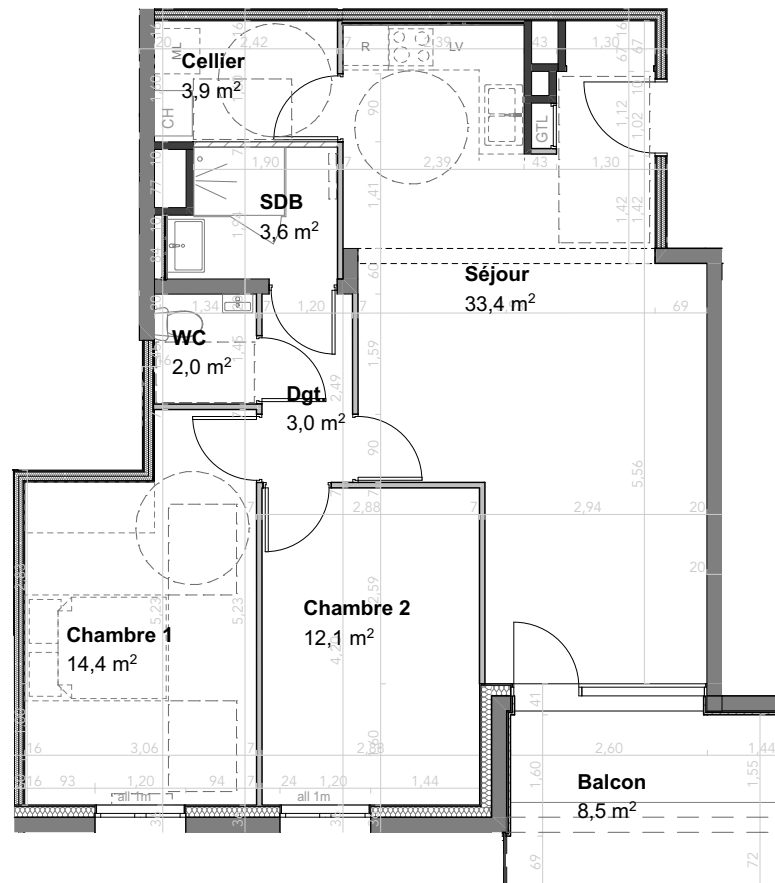
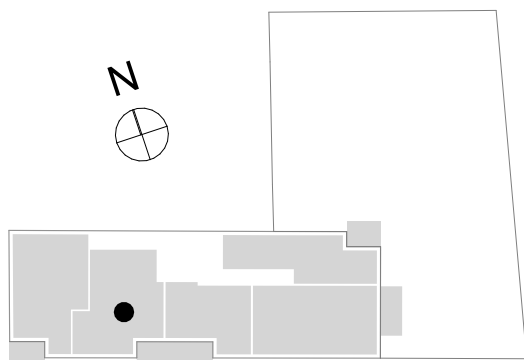


"Le Clos Bonneville"
Construction d'un bâtiment collectif de 15 Logements

Rue de la Poste / Allée saint Jean
01200 VALSERHONE - Châtillon-en-Michaille

R+3 - T3 - 3.04 (PSLA)



| Pièce | SHAB |
|---------------|----------------|
| Séjour | 33,4 |
| Chambre 1 | 14,4 |
| Chambre 2 | 12,1 |
| Cellier | 3,9 |
| SDB | 3,6 |
| Dgt. | 3,0 |
| WC | 2,0 |
| Total | 72,4 m² |
| Balcon | 8,5 m² |

Plan de commercialisation mis à jour le 04/11/2024

Le maître d'ouvrage se réserve la possibilité d'apporter des modifications de dimensions et de plan d'aménagement en fonction des contraintes techniques de construction.