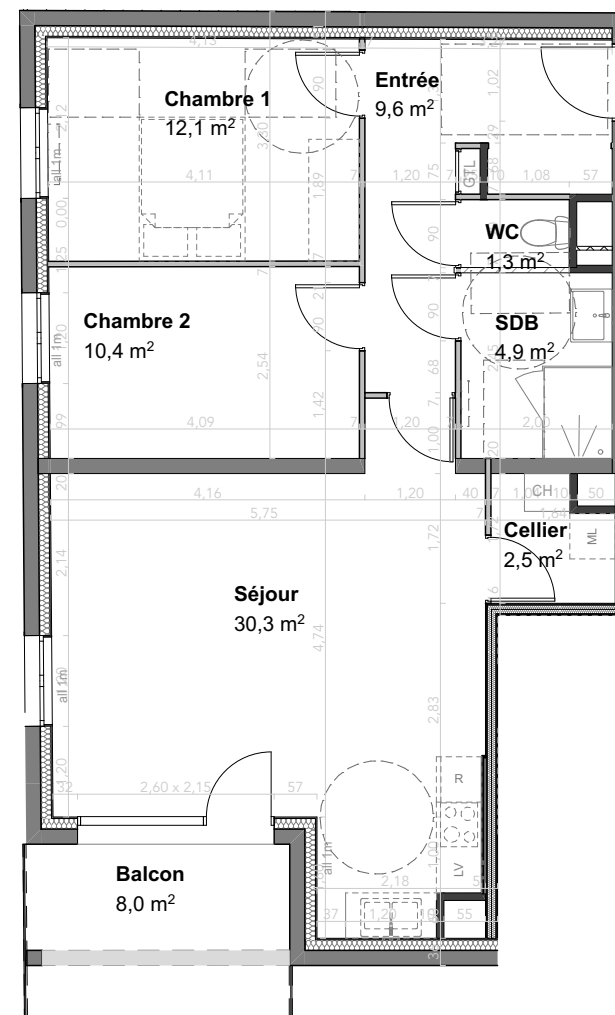
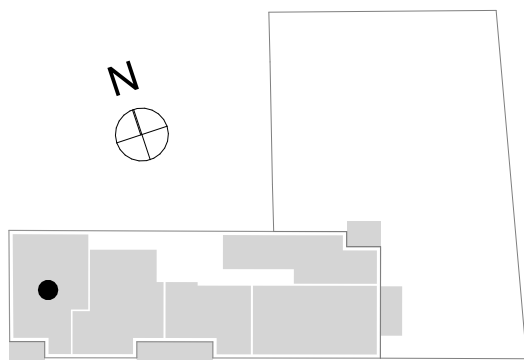


"Le Clos Bonneville"
Construction d'un bâtiment collectif de 15 Logements

Rue de la Poste / Allée saint Jean
01200 VALSERHONE - Châtillon-en-Michaille

R+2 - T3 - 2.05 (PSLA)



Pièce	SHAB
Séjour	30,3
Chambre 1	12,1
Chambre 2	10,4
Entrée	9,6
SDB	4,9
Cellier	2,5
WC	1,3
Total	71,1 m²
Balcon	8,0 m²

Plan de commercialisation mis à jour le 04/11/2024

Le maître d'ouvrage se réserve la possibilité d'apporter des modifications de dimensions et de plan d'aménagement en fonction des contraintes techniques de construction.