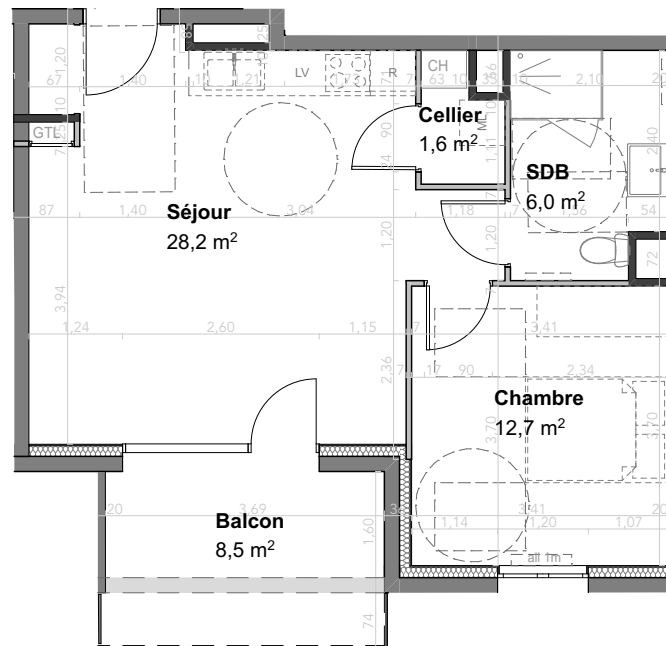
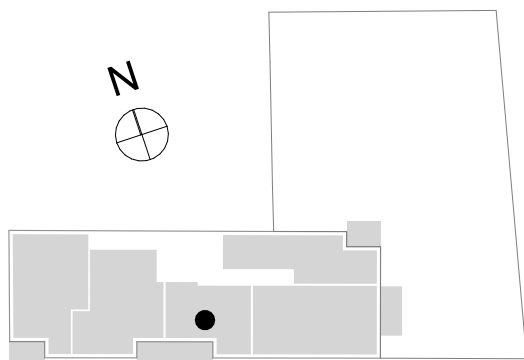


"Le Clos Bonneville"
Construction d'un bâtiment collectif de 15 Logements

Rue de la Poste / Allée saint Jean
 01200 VALSERHONE - Châtillon-en-Michaille

R+2 - T2 - 2.03 (PSLA)



Pièce	SHAB
Séjour	28,2
Chambre	12,7
SDB	6,0
Cellier	1,6
Total	48,5 m²
Balcon	8,5 m²

Plan de commercialisation mis à jour le 04/11/2024

Le maître d'ouvrage se réserve la possibilité d'apporter des modifications de dimensions et de plan d'aménagement en fonction des contraintes techniques de construction.