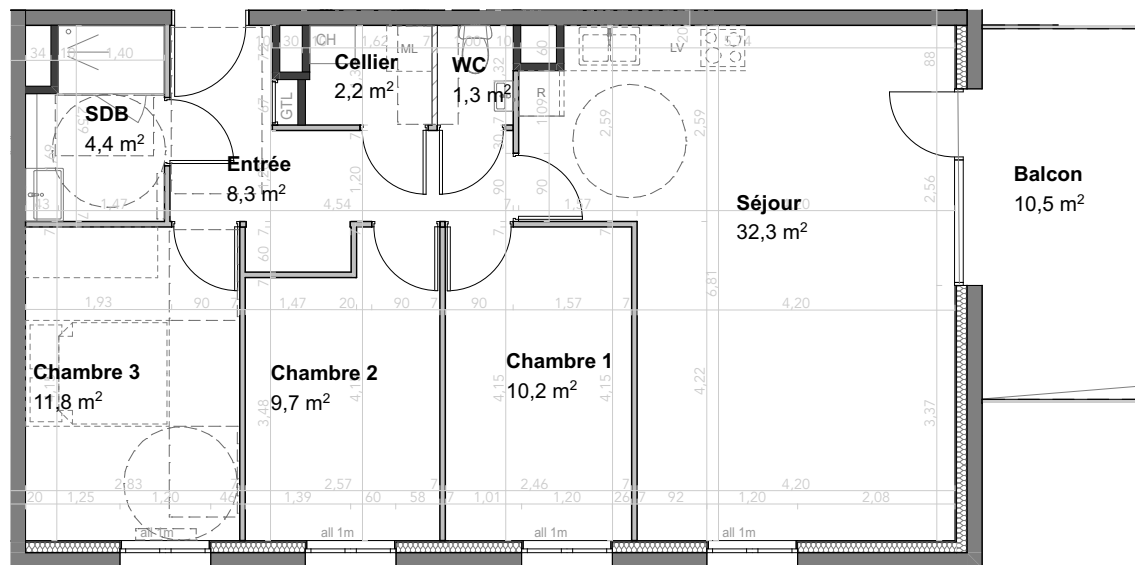
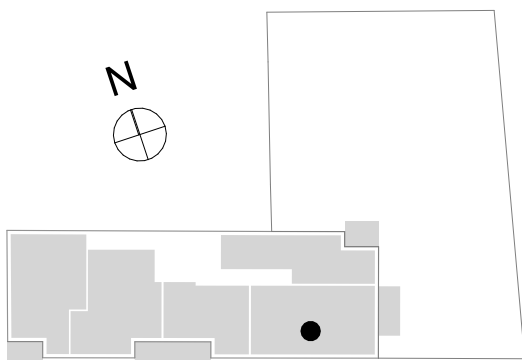


"Le Clos Bonneville"
Construction d'un bâtiment collectif de 15 Logements

Rue de la Poste / Allée saint Jean
01200 VALSERHONE - Châtillon-en-Michaille

R+2 - T4 - 2.02 (PSLA)



Pièce	SHAB
Séjour	32,3
Chambre 3	11,8
Chambre 1	10,2
Chambre 2	9,7
Entrée	8,3
SDB	4,4
Cellier	2,2
WC	1,3
Total	80,2 m²
Balcon	10,5 m²

Plan de commercialisation mis à jour le 04/11/2024

Le maître d'ouvrage se réserve la possibilité d'apporter des modifications de dimensions et de plan d'aménagement en fonction des contraintes techniques de construction.