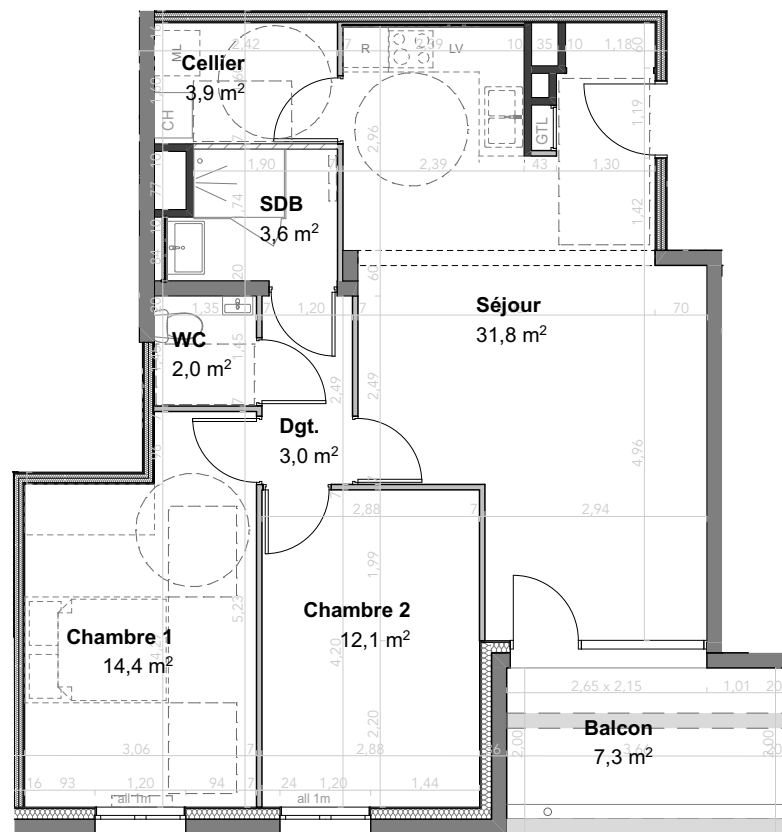
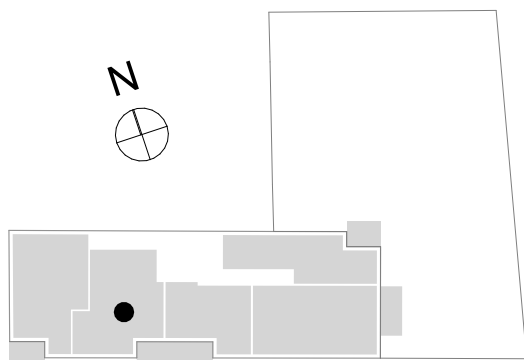


**"Le Clos Bonneville"**  
Construction d'un bâtiment collectif de 15 Logements

Rue de la Poste / Allée saint Jean  
01200 VALSERHONE - Châtillon-en-Michaille

**R+1 - T3 - 1.04 (PSLA)**



Pièce	SHAB
Séjour	31,8
Chambre 1	14,4
Chambre 2	12,1
Cellier	3,9
SDB	3,6
Dgt.	3,0
WC	2,0
<b>Total</b>	<b>70,8 m<sup>2</sup></b>
<b>Balcon</b>	<b>7,3 m<sup>2</sup></b>

Plan de commercialisation mis à jour le 04/11/2024

Le maître d'ouvrage se réserve la possibilité d'apporter des modifications de dimensions et de plan d'aménagement en fonction des contraintes techniques de construction.