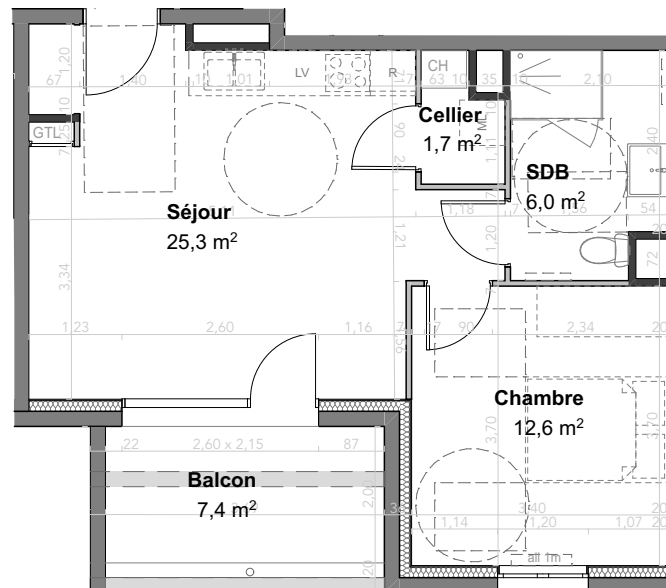
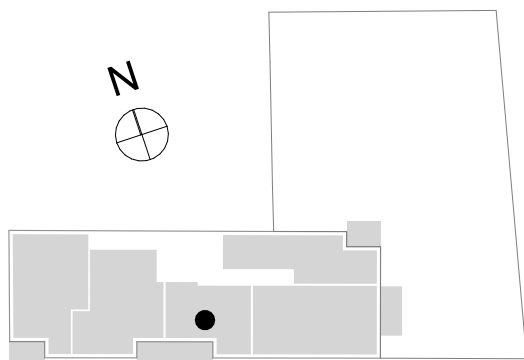


**"Le Clos Bonneville"**  
**Construction d'un bâtiment collectif de 15 Logements**

Rue de la Poste / Allée saint Jean  
 01200 VALSERHONE - Châtillon-en-Michaille

**R+1 - T2 - 1.03 (PSLA)**



Pièce	SHAB
Séjour	25,3
Chambre	12,6
SDB	6,0
Cellier	1,7
<b>Total</b>	<b>45,6 m²</b>
<b>Balcon</b>	<b>7,4 m²</b>

Plan de commercialisation mis à jour le 04/11/2024

Le maître d'ouvrage se réserve la possibilité d'apporter des modifications de dimensions et de plan d'aménagement en fonction des contraintes techniques de construction.