

DÉPARTEMENT DE L'AIN  
COMMUNE DE  
SAINT-MARTIN-LE-CHÂTEL  
Route de Polliat

Adresse : Route de Polliat - RD n° 67

## PLAN DE VENTE PROVISOIRE

REFERENCES CADASTRALES :

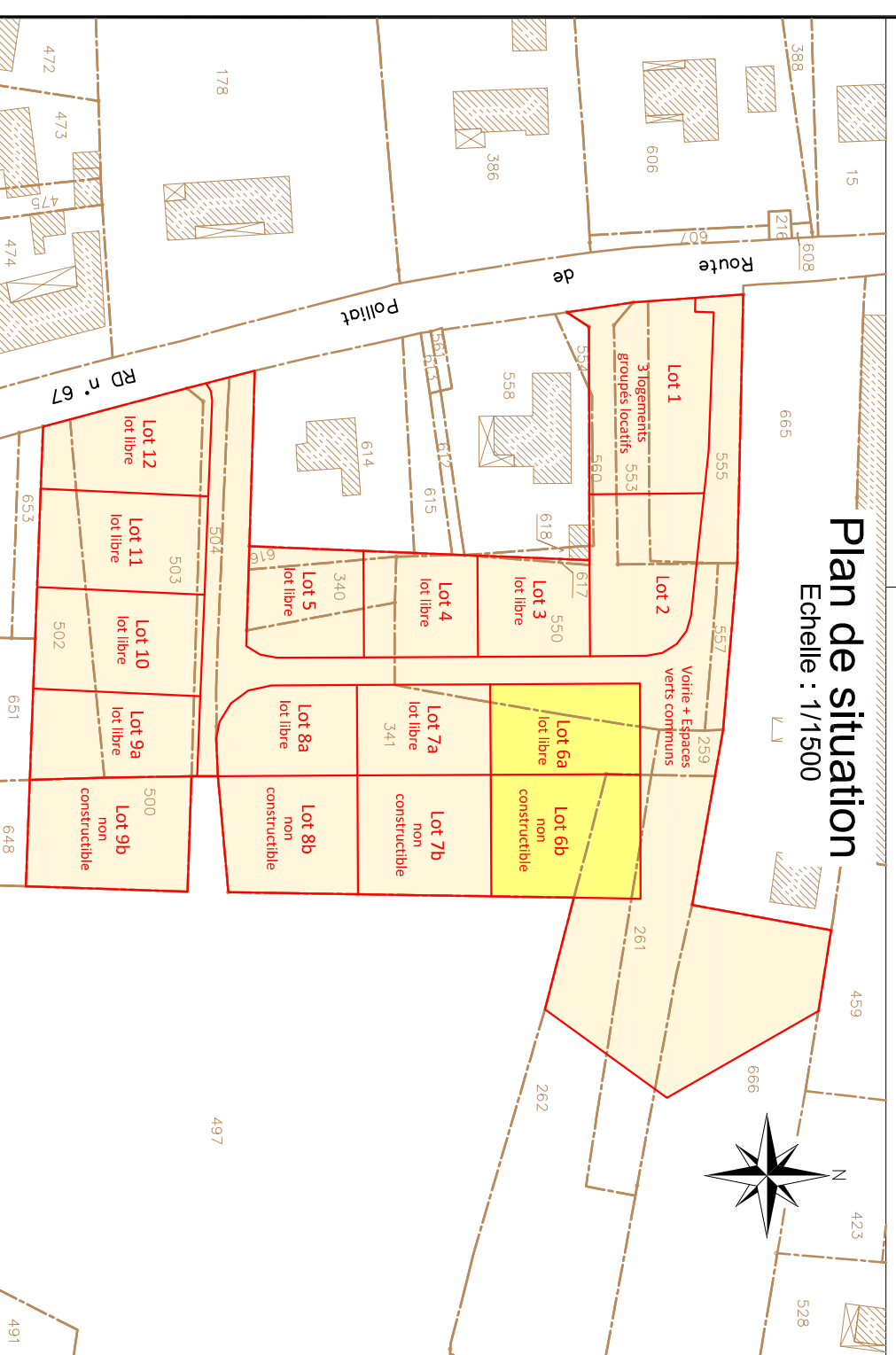
Lieudit : "Le Bourg"

Section et Parcelle : AP n°

**Lots n° 6a et 6b**

**537m<sup>2</sup> + 728m<sup>2</sup>= 1 265m<sup>2</sup>**

**Plan de situation**  
Echelle : 1/1500



Référence : 22B-0563

Echelle: 1/200

Version	Date	Commentaires
1	14.05.2024	Plan de division pour numérotation cadastrale
2	09.07.2024	Plan de vente provisoire
3		

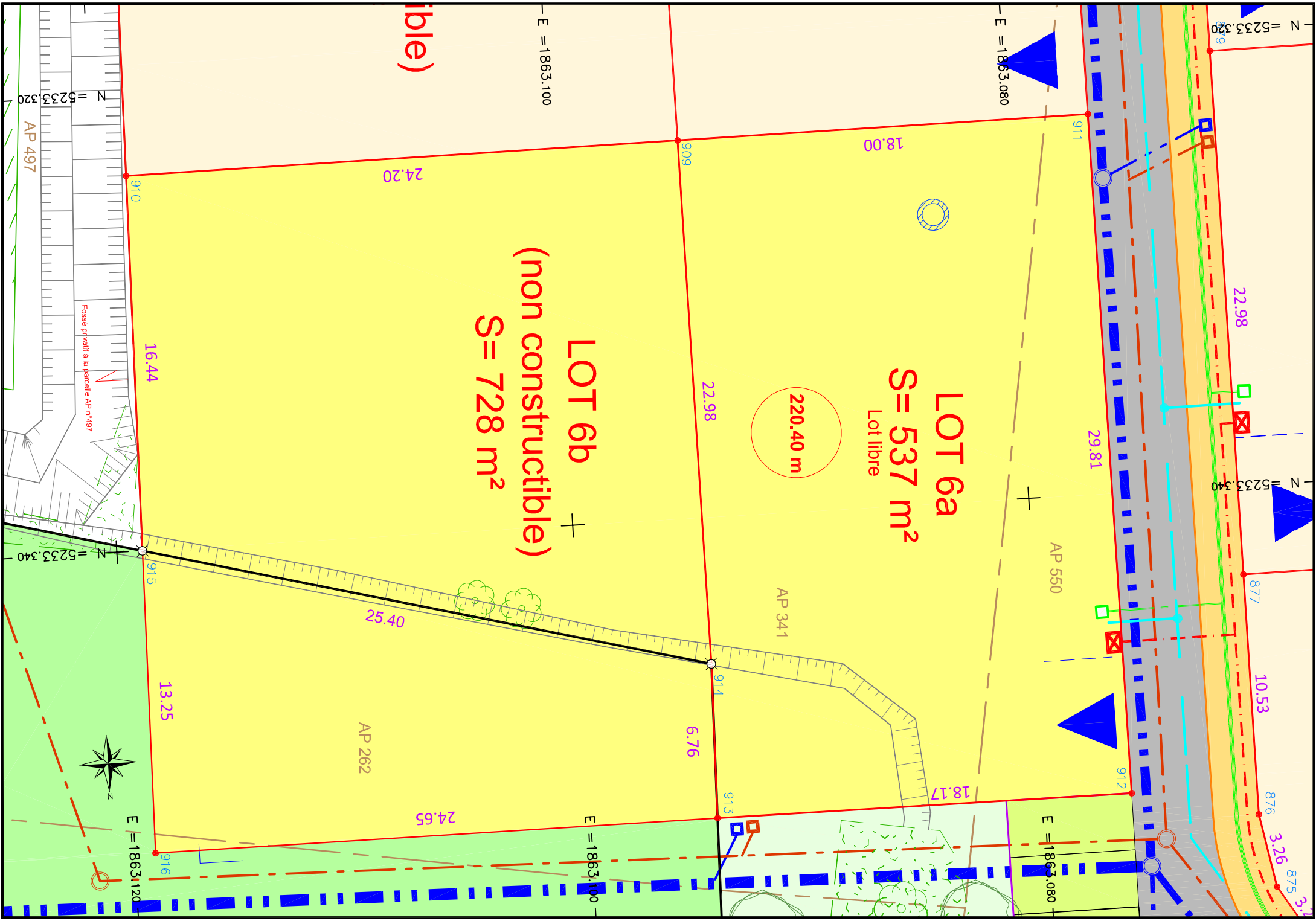
**Berthet Liojier Caulfuty**

41 Boulevard Voltaire  
01000 BOURG EN BRESSE

géomètres-experts - urbanistes - ingénieurs VRD  
payagistes - environnementalistes  
experts en économie immobilière et foncière

Tél : 04.74.21.99.80 Fax : 04.74.21.87.58  
E-mail : bhc.contact@bhc-ge.com

Nom	
Terrain	AS
Bureau	AS
Contrôlé par	CL



### LEGENDE ETAT DES LIEUX

- Bâtiment
- Annexe, couvert
- Cloiture
- Mur
- Bord de chaussée
- Haine
- Arbre
- Réseau indéfini
- Réseau d'Eaux Usées
- Réseau de branchement EU
- Réseau d'Eaux Pluviales
- Réseau de branchement EP
- Réseau d'Eau Potable
- Réseau de branchement AEP
- Réseau Télécom souterrain
- Regard de branchement Télécom
- Poteau et réseau Télécom aérien
- Réseau Télédistribution souterrain
- Coffret électrique et réseau souterrain
- Poteau électrique et réseau aérien
- Lampadaire et réseau d'éclairage

### LEGENDE PROJET

- Chaussée en enrobés
- Stationnement
- Cheminement piétonnier
- Espace vert aménagé
- Espace vert conservé
- Accès imposé au lot
- Arbres plantés par l'aménageur
- Réseau d'Eaux Usées
- Réseau de branchement EU
- Réseau d'Eaux Pluviales
- Réseau de branchement EP
- Réseau d'Eau Potable
- Réseau de branchement AEP
- Réseau Télécom souterrain
- Regard de branchement Télécom
- Coffret électrique et réseau souterrain
- Altitude minimale des planchers inférieurs des constructions

### LEGENDE FONCIER

- Application cadastrale figurative
- Point matérialisé / non matérialisé
- Borne OGE existante
- Piquet, Clou d'arpentage, Tige de fer
- Borne OGE nouvelle
- Limite de propriété (sous condition de validation des riverains)
- Signe d'appartenance de limite

N° de point	Liste des points limite			Nature
	X	Y	Z	
909	1863094.42	5233323.44		Point non matérialisé
910	1863118.62	5233323.57		Point non matérialisé
911	1863076.42	5233323.35		Point non matérialisé
912	1863076.26	5233353.16		Point non matérialisé
913	1863094.43	5233353.18		Point non matérialisé
914	1863094.30	5233346.42		Borne OGE existante
915	1863118.88	5233340.01		Borne en pierre
916	1863119.08	5233353.26		Point non matérialisé

### RATTACHEMENTS :

Planimétrie : Système de projection planimétrique RGF93-CC48

Altimétrie : Système d'altitude normale NGF-IGN 69 approchées, Définie par système GPS.

### NOTA :

- L'application graphique des limites cadastrales ne constitue pas une délimitation périmétrique de la propriété et ne saurait engager la responsabilité du Géomètre-Expert sur ce point.
- Le fond de plan est issu d'un relevé topographique établi le 27.09.2022 par le Cabinet B.L.C, Géomètres-Experts à BOURG-EN-BRESSE (Réf: 22B-0563).
- La limite entre la parcelle AP n° 500 et la parcelle AP n° 497 est conforme au document d'arpentage n° 323S établi le 25.11.2005 par le Cabinet MOREL, Géomètres-Experts à BOURG-EN-BRESSE (Réf : 05.3334.Dcb).
- La limite entre les parcelles AP n° 616, 617 et les parcelles AP n° 614, 615, 612, 618 est conforme au plan de division établi le 03.09.2017 et complété le 16.10.2017 par Mme Estelle CAULFUTY, Géomètre-Expert à BOURG-EN-BRESSE (Réf : D.17B-0217).
- La limite entre les parcelles AP n° 500, 502 et les parcelles AP n° 648, 651, 653 est conforme au plan de bornage et de division établi en Février 2020 par le Cabinet BABLET-MAGNIEN-GAUD, Géomètres-Experts à SAINT-DENIS-LES-BOURG (Réf : 4687.20).
- Le reste de la limite périmétrique du lotissement a été définie par un plan et procès-verbal de bornage établi le 15.02.2023 par Mr Christian LIOGIER, Géomètre-Expert à BOURG-EN-BRESSE (Réf : 22B-0563).
- La limite périmétrique de chaque lot a été définie par un plan de division établi le 15.05.2024 par le Cabinet B.L.C, Géomètres-Experts à BOURG-EN-BRESSE (Réf : 22B-0563).
- La représentation graphique des réseaux souterrains apparaissant sur les plans de lots est figurative. Le tracé résulte du plan projet du lotissement.
- Les diamètres des conduites sont estimés et ne sauraient engager la responsabilité du Géomètre.
- La représentation graphique des réseaux souterrains existants est figurative et résulte de l'application des plans fournis par les services concessionnaires.
- Le tracé des réseaux est donné à titre indicatif. Leurs nature et position exactes devront être vérifiées par sondages avant travaux.
- Les servitudes à créer résultent de l'interprétation des éléments énoncés ci-dessus. La liste de ces servitudes n'est pas exhaustive. Les assiettes des servitudes s'adapteront aux vérifications éventuelles sur la nature et la position des réseaux.