

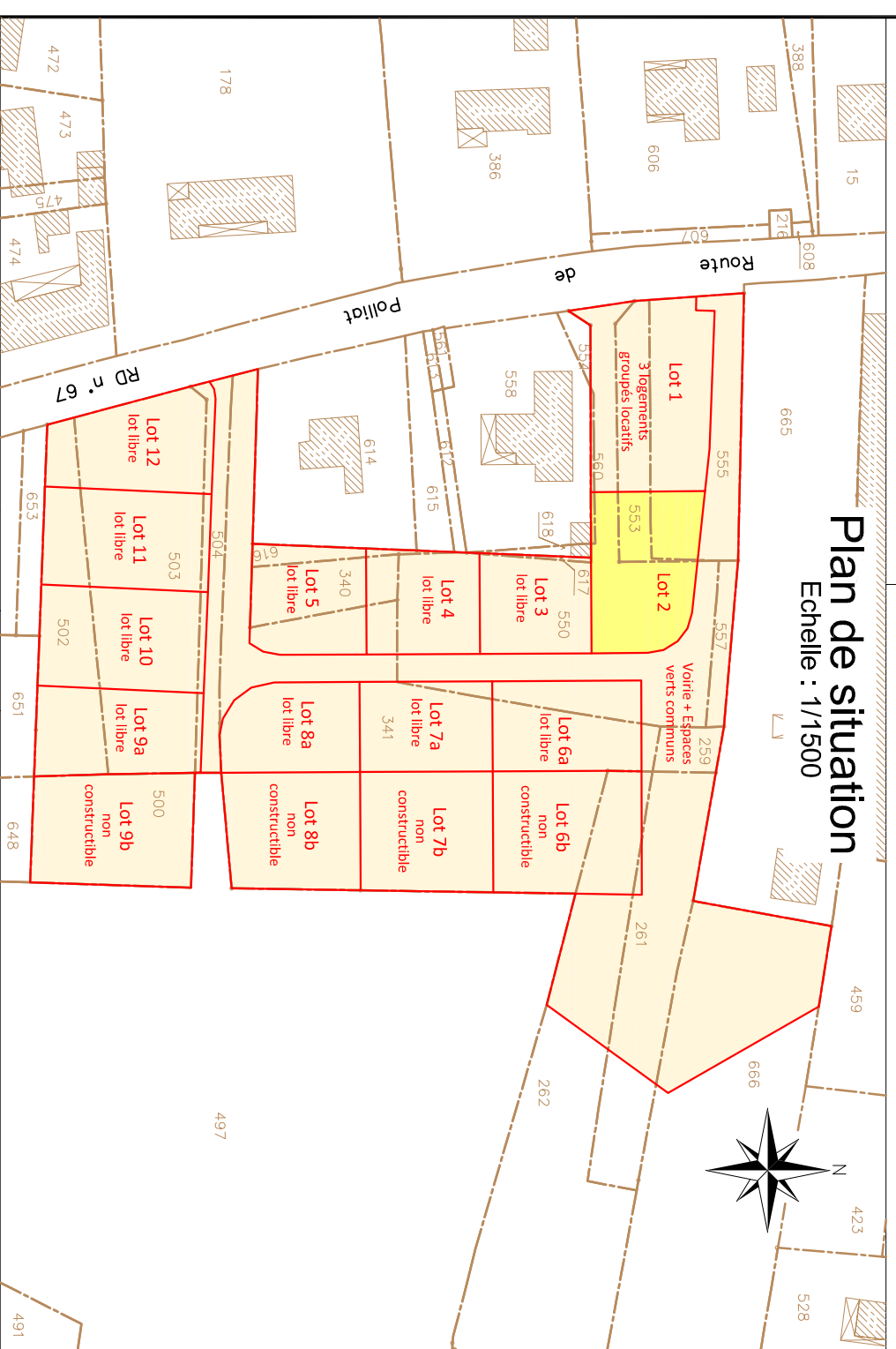
DÉPARTEMENT DE L'AIN
COMMUNE DE
SAINT-MARTIN-LE-CHÂTEL
Route de Polliat

Adresse : Route de Polliat - RD n° 67

PLAN DE VENTE PROVISOIRE

Lot n°2
645 m²

REFERENCES CADASTRALES :
Lieu dit : "Le Bourg"
Section et Parcelle : AP n°



Référence : 22B-0563

Echelle: 1/200

Version	Date	Commentaires
1	14.05.2024	Plan de division pour numérotation cadastrale
2	09.07.2024	Plan de vente provisoire
3		

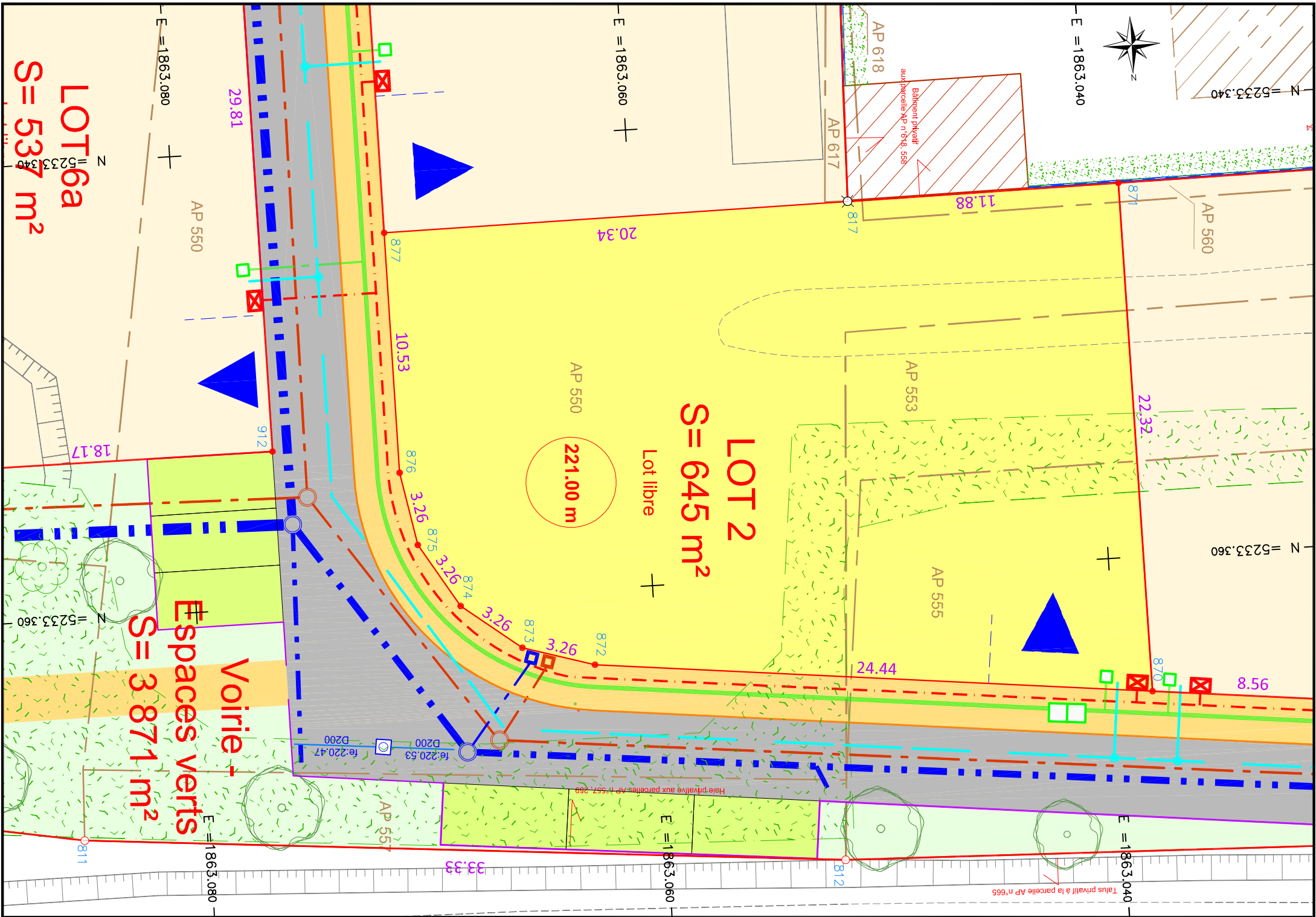
Berthet Liojier Caulfuty

géomètres-experts - urbanistes - ingénieurs VRD
payagistes - environnementalistes
experts en économie immobilière et foncière

41 Boulevard Voltaire
01000 BOURG EN BRESSE

Tél : 04.74.21.99.80 Fax : 04.74.21.87.58
E-mail : bhc.contact@bhc-ge.com

Nom	
Terrain	AS
Bureau	AS
Contrôlé par	CL



LEGENDE ETAT DES LIEUX

- Bâtiment
- Annexe, couvert
- Clôture
- Mur
- Bord de chaussée
- Haine
- Arbre
- Réseau indéfini
- Réseau d'Eaux Usées
- Réseau de branchement EU
- Réseau d'Eaux Pluviales
- Réseau de branchement EP
- Réseau d'Eau Potable
- Réseau de branchement AEP
- Réseau Télécom souterrain
- Réseau Télécom
- Poteau et réseau Télécom aérien
- Réseau Télédistribution souterrain
- Coffret électrique et réseau souterrain
- Poteau électrique et réseau aérien
- Lampadaire et réseau d'éclairage

LEGENDE PROJET

- Chaussée en enrobés
- Stationnement
- Cheminement piétonnier
- Espace vert aménagé
- Espace vert conservé
- Accès imposé au lot
- Arbres plantés par l'aménageur
- Réseau d'Eaux Usées
- Réseau de branchement EU
- Réseau d'Eaux Pluviales
- Réseau de branchement EP
- Réseau d'Eau Potable
- Réseau de branchement AEP
- Réseau Télécom souterrain
- Réseau Télécom
- Poteau et réseau Télécom aérien
- Réseau Télédistribution souterrain
- Coffret électrique et réseau souterrain
- Poteau électrique et réseau aérien
- Lampadaire et réseau d'éclairage

LEGENDE FONCIER

- Application cadastrale figurative
- Point matérialisé / non matérialisé
- Borne OGE existante
- Piquet, Clou d'arpentage, Tige de fer
- Borne OGE nouvelle
- Limite de propriété (sous condition de validation des riverains)
- Signe d'appartenance de limite

N° de point	X	Y	Nature
817	1863050.48	5233343.70	Borne OGE existante
870	1863038.41	5233365.91	Point non matérialisé
871	1863038.59	5233343.58	Point non matérialisé
872	1863062.71	5233363.31	Point non matérialisé
873	1863065.84	5233362.38	Point non matérialisé
874	1863068.44	5233360.40	Point non matérialisé
875	1863070.15	5233357.02	Point non matérialisé
876	1863070.76	5233354.41	Point non matérialisé
877	1863070.81	5233343.88	Point non matérialisé

RATTACHEMENTS :

Planimétrie : Système de projection planimétrique RGF93-CC46

Altimétrie : Système d'altitude normale NCF-IGN 69 approchées, Définie par système GPS.

NOTA :

- L'application graphique des limites cadastrales ne constitue pas une délimitation périmétrique de la propriété et ne saurait engager la responsabilité du Géomètre-Expert sur ce point.
- Le fond de plan est issu d'un relevé topographique établi le 27.09.2022 par le Cabinet B.L.C, Géomètres-Experts à BOURG-EN-BRESSE (Réf: 22B-0563).
- La limite entre la parcelle AP n° 500 et la parcelle AP n° 497 est conforme au document d'arpentage n° 323S établi le 25.11.2005 par le Cabinet MOREL, Géomètres-Experts à BOURG-EN-BRESSE (Réf: 05.3334.Dcd).
- La limite entre les parcelles AP n° 616, 617 et les parcelles AP n° 614, 615, 612, 618 est conforme au plan de division établi le 03.09.2017 et complété le 16.10.2017 par Mme Estelle CAULFUTY, Géomètre-Expert à BOURG-EN-BRESSE (Réf: D.17B-0217).
- La limite entre les parcelles AP n° 500, 502 et les parcelles AP n° 648, 651, 653 est conforme au plan de bornage et de division établi en Février 2020 par le Cabinet BABLET-MAGNIEN-GAUD, Géomètres-Experts à SAINT-DENIS-LES-BOURG (Réf: 4687.20).
- Le reste de la limite périmétrique du lotissement a été définie par un plan et procès-verbal de bornage établi le 15.02.2023 par Mr Christian LIOGIER, Géomètre-Expert à BOURG-EN-BRESSE (Réf: 22B-0563).
- La limite périmétrique de chaque lot a été définie par un plan de division établi le 15.05.2024 par le Cabinet B.L.C, Géomètres-Experts à BOURG-EN-BRESSE (Réf: 22B-0563).
- La représentation graphique des réseaux souterrains apparaissant sur les plans de lots est figurative. Le tracé résulte du plan projet du lotissement.
- Les diamètres des conduites sont estimés et ne sauraient engager la responsabilité du Géomètre.
- La représentation graphique des réseaux souterrains existants est figurative et résulte de l'application des plans fournis par les services concessionnaires.
- Le tracé des réseaux est donné à titre indicatif. Leurs nature et position exactes devront être vérifiées par sondages avant travaux.
- Les servitudes à créer résultent de l'interprétation des éléments énoncés ci-dessus. La liste de ces servitudes n'est pas exhaustive. Les assiettes des servitudes s'adapteront aux vérifications éventuelles sur la nature et la position des réseaux.