

Berthet Liogier Caulfuty

géomètres-experts - urbanistes - ingénieurs VRD
paysagistes - environnementalistes
experts en économie immobilière et foncière

CRÉATEURS DE LIBERTÉ, DEPUIS 1956
www.blc-ge.com

Saône-et-Loire

Cabinet de CHALON-sur-SAÔNE

Siège social et Bureaux
Domaine Industriel SAONEOR
17, rue Alphonse Lamartine
71530 CRISSEY
Tél.: 03.85.97.04.10
Fax : 03.85.97.04.19
E-mail : blc.contact@blc-ge.com

Correspondance
BP 70376
71109 - CHALON/SAÔNE Cedex

Cabinet de CHAGNY

1, avenue du Général Leclerc
71150 CHAGNY
Tél.: 03.85.97.04.10
Fax : 03.85.97.04.19
E-mail : blc.contact@blc-ge.com

Côte-d'Or

Cabinet de NUITS-SAINT-GEORGES

11, avenue de Chamboland - BP 90042
21702 NUITS-SAINT-GEORGES Cedex
Tél.: 03.80.61.06.19
Fax : 03.80.61.39.01
E-mail : blc.contact@blc-ge.com

Cabinet de GEVREY-CHAMBERTIN

10, route de Dijon
21220 GEVREY-CHAMBERTIN
Tél.: 03.80.61.06.19
Fax : 03.80.61.39.01
E-mail : blc.contact@blc-ge.com

Ain

Cabinet de BOURG-EN-BRESSE

41, boulevard Voltaire
01000 BOURG-EN-BRESSE
Tél.: 04.74.21.99.80
Fax : 04.74.21.87.58
E-mail : blc.contact@blc-ge.com

Christophe Berthet

DESS en urbanisme, aménagement
et développement local de l'institut
d'Etudes Politiques de Paris
Géomètre-expert DPLG
Chartered Surveyor, MRICS

Christian Liogier

Ingénieur géomètre ESGT
Géomètre-expert DPLG

Estelle Caulfuty

Ingénieur géomètre ESGT
Géomètre-expert

Associés cogérants



The mark of property
professionalism worldwide



GEOMETRE-EXPERT



SARL au capital de 55 100 €
RCS Chalon 428 827 935
Société inscrite à l'Ordre
des géomètres -experts français
sous le numéro 2000B200001

DEPARTEMENT DE L'AIN COMMUNE DE SAINT-MARTIN-LE-CHATEL

Aménagement du quartier Le Plantat

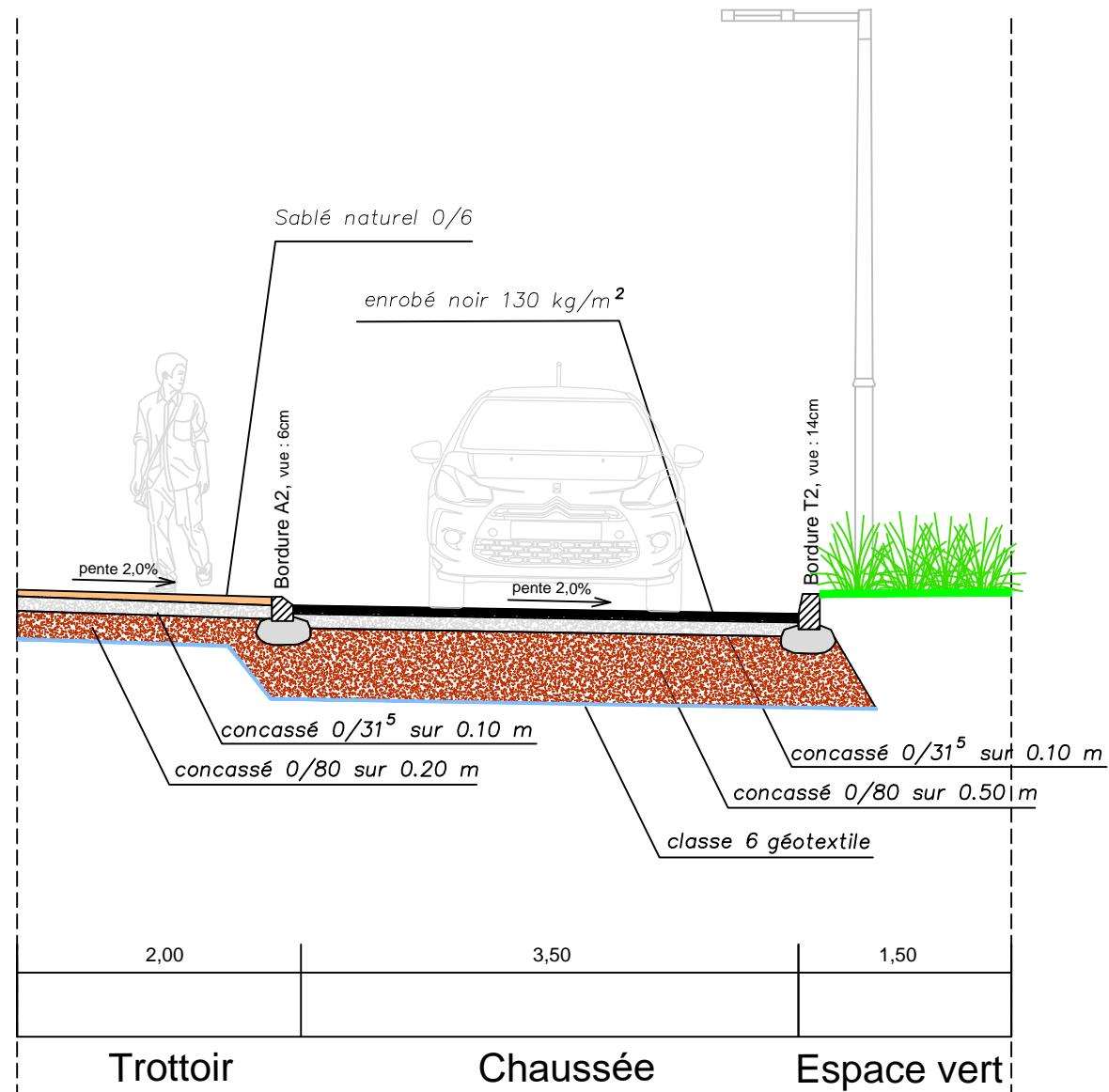
PERMIS D'AMENAGER

Profils en travers types

Echelle: 1/50			PA 8-3	
Référence : 22B-0563				Nom
			Terrain	MF
			Bureau	AC / TL / FG
			Contrôlé par	CL
Version	Date	Commentaires		
1	26.06.2023	Permis d'aménager		

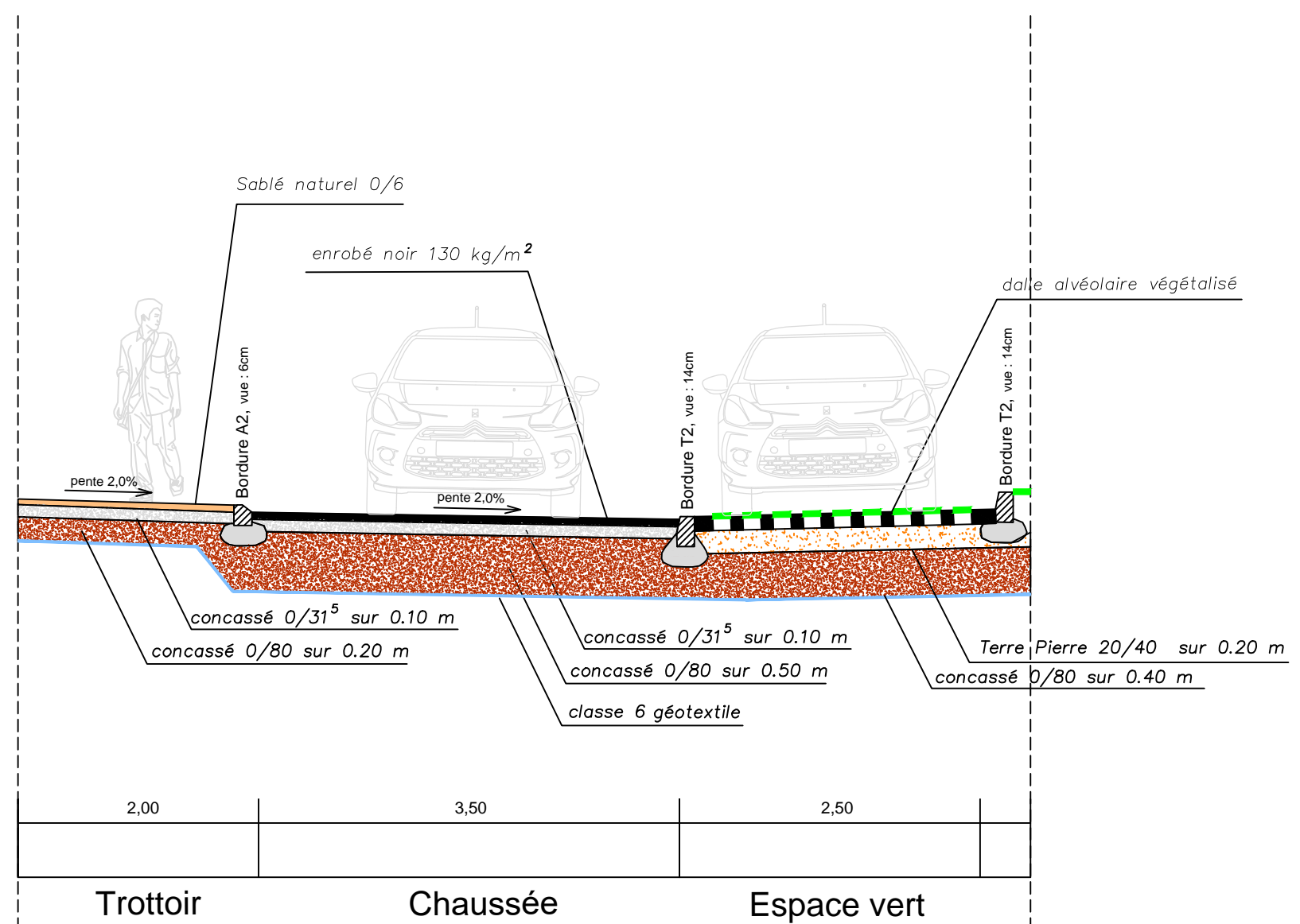
A

A'



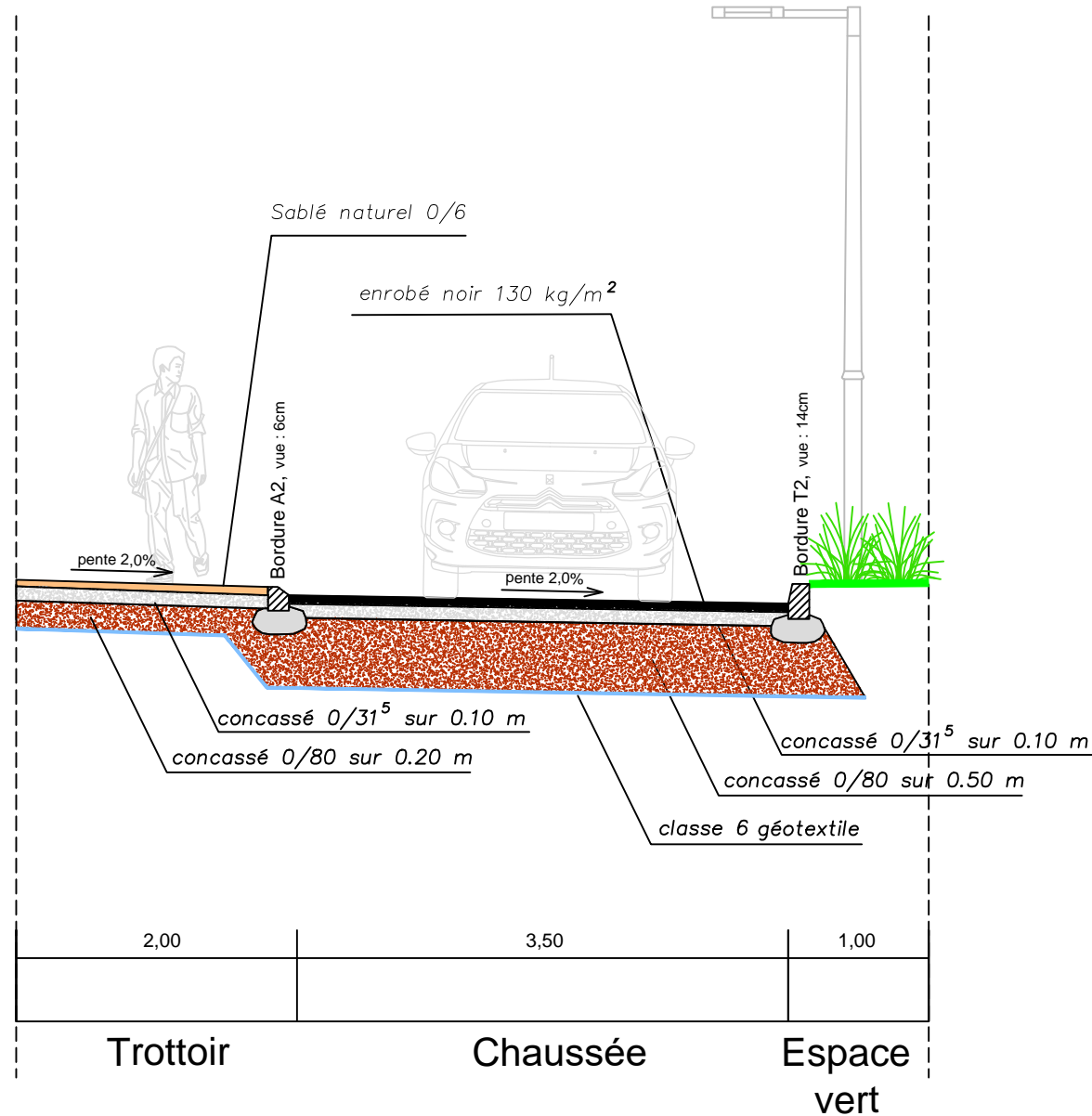
B

B'



C

C'



D

D'

